

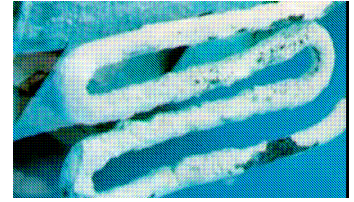
## TREBEMA Kalkinhajoittaja AQUA 2000 Pohjoismaiden myydyin kalkinharjoittaja.



### Miten Aqua toimii:

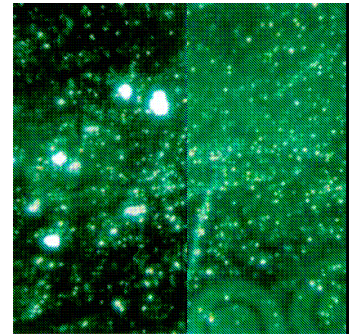
Kalkinhajoittaja rikkoo kalkkikiteen niin että kalkki ei enää kiinnity putkien pintaan, vaan kulkee putkiston läpi veden mukana.

Käsitellyssä vedessä hiilihappomäärää kohoaa hieman, hiilihappoa määrä on riittävä puhdistamaan putken vanhasta kalkkikerrostumasta, mutta ei riittävä syövyttääkseen putkea.



Muista puhdistaa poresuuttimet 2-3 kertaa ensimmäisen vuoden aikana, koska vanha kalkki jää "hiekkana" poresuuttimiin.

Käsittely vaikuttaa n. 48h jonka jälkeen vesi palaa pikkuhiljaa alkuperäiseen muotoon. Käsittely vaikuttaa veden pintajännitykseen, tämän vuoksi tulisikin vähentää tiski- ja pesuainemääriä n.25 %.



### Miten ja minne Aqua asennetaan:



Trebeman Aqua 2000 kalkinhajoittaja asennetaan verkoston alkuun esim. vesimittarin jälkeen

Kalkinhajoittaja tulee asentaa ennen vesijohtoverkoston ensimmäistä haaroitusta, mutta kuitenkin mahdollisen paisunta-astian jälkeen.

Kalkinhajoittaja voidaan asentaa kupari-, ruostumattoman-, polyeteeni-, PEM- tai galvanoituputkeen.

Putken pinta on puhdistettava mahdollisesta liasta, maalista tai eristyksestä.

### **AQUA 2000 luvuin:**

**pystyy käsittelemään vettä 50l/min, verkoston maksimi pituus 50m. Putken koko 18-54mm.**

Takuuaika on 4 vuotta, tyytyväisyystakuu on 12 kk.

Muut: mallit: Aqua 3000 / 200 l minuutissa ja Aqua 5000 / 800 l minuutissa.

Oy Somasyr AB  
Lämmittäjänkatu 6,  
00880 Helsinki  
[www.somasyr.fi](http://www.somasyr.fi)  
Puh 010 6663 150